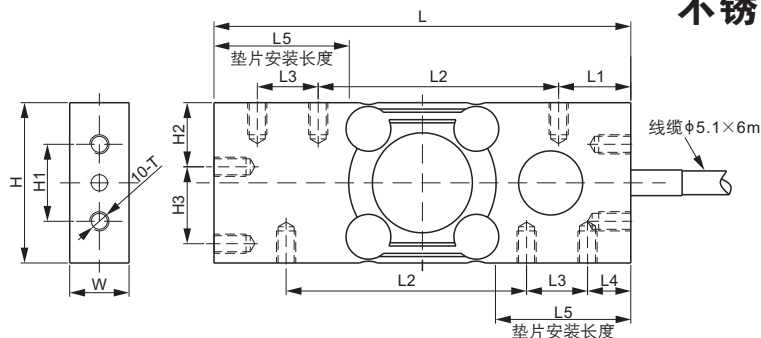
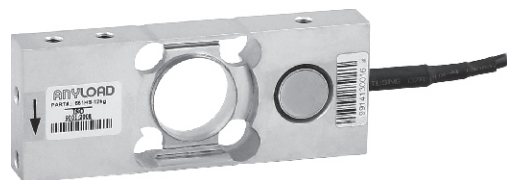


# 651HS

不锈钢



## 尺寸

量程	H	H1	H2	H3	L	L1	L2	L3	L4	L5	W	T
<b>kg/mm</b>												
6-30	50.0	24.0	20.0	24.0	130.0	22.5	75.0	19.0	13.5	39.0	18.5	M6 深 10
50; 60	50.0	24.0	20.0	24.0	130.0	22.5	75.0	19.0	13.5	39.0	23.5	M6 深 10
<b>lb/inches</b> (由上述尺寸转换)												
13.23-66.14	1.97	0.95	0.79	0.95	5.12	0.89	2.96	0.75	0.53	1.54	0.73	M6 深 0.39
110.23; 132.28	1.97	0.95	0.79	0.95	5.12	0.89	2.96	0.75	0.53	1.54	0.93	M6 深 0.39

## 技术参数

灵敏度	2.0 mV/V ± 1%	额定激励电压	10V (15V 最大)
零位输出	± 0.02 mV/V	推荐最大台面尺寸	350×350 mm
非线性	< ± 0.030%	绝缘阻抗	> 2 [ 50V DC ] G Ω
重复性	< ± 0.020%	正常工作温度范围	-10°C - 50°C / 14°F - 122°F
滞后误差	< ± 0.030%	安全极限载荷	150% 满量程
蠕变	< ± 0.030%	破坏极限载荷	300% 满量程
输入阻抗	385 Ω ± 15	密封方式	焊接 / IP68/IP69K
输出阻抗	350 Ω ± 3	接线方式	Exc+ 红    Exc- 黑 Sig+ 绿    Sig- 白    屏蔽线
原材料	17-4PH 不锈钢		

## 货号

量程	货号	毛重(kg)
6kg	651HS-6kg	0.9
12kg	651HS-12kg	0.9
20kg	651HS-20kg	0.9
30kg	651HS-30kg	0.9
50kg	651HS-50kg	1.1
60kg	651HS-60kg	1.1

## 可互换产品

制造商	型号
Vishay Revere Transducers	HPSM

NTEP 1:10 000 Class III, Single Cell

12kg - 60kg: OIML MAA C9, Y=18 000

单点式称重传感器